



МИНИСТЕРСТВО ПО РЫБОЛОВСТВУ
САХАЛИНСКОЙ ОБЛАСТИ

РАСПОРЯЖЕНИЕ

от 05.04.2024 № 3.29-39-р

г. Южно-Сахалинск

Об определении границ рыбоводных участков

В соответствии с п. 12 Правил определения береговых линий (границ водных объектов) и (или) границ частей водных объектов, участков континентального шельфа Российской Федерации и участков исключительной экономической зоны Российской Федерации, признаваемых рыбоводными участками, утвержденных Постановлением Правительства Российской Федерации от 11.11.2014 № 1183, на основании протокола заседания комиссии по определению границ рыбоводных участков в Сахалинской области (далее – Комиссия) от 03.04.2024 № 01:

1. Определить границы рыбоводного участка в части акватории ручья Скальный на территории МО «Курильский городской округ».

Перечень координат		
№ точки	Координаты точки	Описание точек РВУ
1.	N 45°21'38.67" E 148°27'39.51"	Часть акватории ручья Скальный
2.	N 45°21'37.65" E 148°27'49.94"	
3.	N 45°21'37.21" E 148°27'49.72"	
4.	N 45°21'37.75" E 148°27'39.39"	

Соединения точек координат: 1-2 – по береговой линии, 2-3 – по прямой линии, 3-4 – по береговой линии, 4-1 – по прямой линии.

Площадь участка: 0,201 га.

Муниципальное образование: «Курильский городской округ».

3.29-48-р(п)(1.0)

Установить номер рыбоводного участка: № 65-18-03.

Вид водопользования – совместное водопользование.

2. Определить границы рыбоводного участка в части акватории реки Найба, реки Залом, реки Большой-Такой, реки Белая на территории МО городской округ «Долинский».

Перечень координат		
№ точки	Координаты точки	Описание точек РВУ
1.	N 47°25'29.94" E 142°45'36.72"	Часть акватории реки Найба, реки Залом, реки Большой-Такой, реки Белая
2.	N 47°24'20.47" E 142° 47'50.98"	
3.	N 47°20'36.90" E 142° 46'19.91"	
4.	N 47°20'41.61" E 142° 44'59.08"	
5.	N 47°20'0.91" E 142° 43'28.69"	
6.	N 47°19'56.96" E 142° 42'27.02"	
7.	N 47°19'55.82" E 142° 42'27.70"	
8.	N 47°20'35.69" E 142° 46'21.47"	
9.	N 47°19'53.45" E 142°45'26.84"	
10.	N 47°18'34.13" E 142° 45'15.04"	
11.	N 47°17'26.50" E 142° 43'46.13"	
12.	N 47°13'0.77" E 142° 44'22.82"	
13.	N 47°11'46.95" E 142° 44'40.33"	
14.	N 47°9'51.83" E 142° 44'17.83"	
15.	N 47°7'42.05" E 142° 44'20.74"	
16.	N 47°7'42.04" E 142° 44'20.83"	
17.	N 47°14'42.45" E 142° 44'12.31"	
18.	N 47°14'42.14" E 142° 45'24.20"	
19.	N 47°14'33.80" E 142° 45'56.96"	
20.	N 47°14'33.87" E 142° 45'57.05"	
21.	N 47°19'53.78" E 142° 46'10.34"	
22.	N 47°16'58.86" E 142° 45'3.30"	
23.	N 47°16'58.78" E 142° 45'3.53"	
24.	N 47°25'26.81" E 142° 45'37.38"	

Соединения точек координат: 1-6 – по береговой линии, 6-7 – по прямой линии, 7-15 – по береговой линии, 15-16 – по прямой линии, 16-19 – по

береговой линии, 19-20 – по прямой линии, 20-22 – по береговой линии, 22-23 – по прямой линии, 23-24 – по береговой линии, 24-1 – по прямой линии.

Площадь участка: 211 га.

Муниципальное образование: «Долинский» городской округ.

Установить номер рыбоводного участка: № 65-03-09.

Вид водопользования – совместное водопользование.

3. В течение 3 рабочих дней после принятия настоящего распоряжения разместить его на официальном сайте министерства по рыболовству Сахалинской области в сети Интернет, а также протокол заседания Комиссии и схему водного объекта с нанесенными границами рыбоводного участка.

4. В течение 10 рабочих дней после принятия настоящего распоряжения направить его копию, копию протокола заседания Комиссии и схему водного объекта с нанесенными границами рыбоводного участка в территориальный орган Федерального агентства по рыболовству.

5. В течение 10 рабочих дней после принятия настоящего распоряжения направить его копию в Министерство обороны Российской Федерации.

6. Контроль за исполнением настоящего распоряжения оставляю за собой.

Исполняющий обязанности
министра по рыболовству
Сахалинской области



Т.В.Чайкин

ПРОТОКОЛ

заседания Комиссии по определению границ рыбоводных
участков в Сахалинской области

г. Южно-Сахалинск

от 03.04.2024 № 01

ПРЕДСЕДАТЕЛЬСТВОВАЛ
ЗАМЕСТИТЕЛЬ ПРЕДСЕДАТЕЛЯ КОМИССИИ, ИСПОЛНЯЮЩИЙ
ОБЯЗАННОСТИ МИНИСТРА ПО РЫБОЛОВСТВУ
САХАЛИНСКОЙ ОБЛАСТИ

ЧАЙКИН ТИМОФЕЙ ВЛАДИМИРОВИЧ

- | | |
|----------------------------------|---|
| Николаенко
Юлия Сергеевна | - советник департамента организации
рыболовства и аквакультуры министерства
по рыболовству Сахалинской области,
секретарь Комиссии |
| Бобров
Игорь Сергеевич | - начальник отдела по рыболовству и
сохранения ВБР Сахалинского филиала
ФГБУ «Главрыбвод» |
| Рябцев
Евгений Иванович | - заместитель руководителя Сахалино-
Курильского территориального
управления Росрыболовства |
| Короленко
Максим Борисович | - заместитель начальника отдела
аквакультуры Сахалино-Курильского
территориального управления
Росрыболовства |
| Галанин
Дмитрий Александрович | - советник Сахалинского филиала
ФГБНУ «ВНИРО» («СахНИРО») |

Колотушкин Павел Сергеевич	- вице-президент рыбопромышленных Сахалинской области	ассоциации предприятий
Коновалов Евгений Германович	- начальник отдела по взаимодействию с органами государственной власти администрации муниципального образования «Курильский городской округ» (по согласованию)	
Якуба Алексей Фёдорович	- вице-мэр муниципального образования городской округ «Долинский» (по согласованию)	

В заседании принимают участие 9 членов Комиссии.
Отсутствуют 4 члена Комиссии

Кворум имеется.

Приглашенные: представитель ООО «Рыболовецкий колхоз
им. Г. Котовского-Найба» Урванцев Сергей Борисович.

До начала заседания Комиссии И.С.Бобров заявил о возникновении
прямой заинтересованности по вопросу № 2, которая может привести к
конфликту интересов при рассмотрении вопроса, включенного в повестку
заседания Комиссии.

**1. Об определении границ рыбоводного участка в части
акватории ручей Скальный на территории МО «Курильский городской
округ».**

*(Т.В. Чайкин – Заместитель председателя комиссии, исполняющий обязанности министра
по рыболовству Сахалинской области)*

В обсуждении приняли участие: Коновалов Е.Г., Чайкин Т.В.

По результатам обсуждения информации **РЕШИЛИ:**

1.1. Информацию принять к сведению.

1.2. Определить границы рыбоводного участка в части акватории
акватории ручей Скальный на территории МО «Курильский городской округ».

Площадь участка: 0,201 га

Муниципальное образование: «Курильский городской округ».

Установить номер рыбоводного участка: № 65-18-03

Вид водопользования – совместное водопользование.

1.3. В соответствии с постановлением Правительства Российской Федерации от 11.11.2014 № 1183 «Об утверждении Правил определения береговых линий (границ водных объектов) и (или) границ частей водных объектов, участков континентального шельфа Российской Федерации и участков исключительной экономической зоны Российской Федерации, признаваемых рыбоводными участками» министерству по рыболовству Сахалинской области в течение 10 рабочих дней после подписания настоящего протокола принять правовой акт, содержащий сведения о рыбоводном участке с указанием его границ, наименования водного объекта, муниципального образования, площади и вида водопользования, предусмотренного Водным кодексом Российской Федерации.

Голосовали: «За» - 8, «Против» - 0.

Решение об определении границ рыбоводного участка в части акватории ручей Скальный на территории МО «Курильский городской округ» принято.

2. Об определении границ рыбоводного участка в части акватории реки Найба, реки Залом, реки Большой-Такой, реки Белая на территории МО городской округ «Долинский».

(Т.В.Чайкин – Заместитель председателя комиссии, исполняющий обязанности министра по рыболовству Сахалинской области)

В обсуждении приняли участие: Галанин Д.А., Урванцев С.Б., Короленко М.Б., Чайкин Т.В., Колотушкин П.С

По результатам обсуждения информации **РЕШИЛИ:**

2.1. Информацию принять к сведению.

2.2. Определить границы рыбоводного участка в части акватории реки Найба, реки Залом, реки Большой-Такой, реки Белая на территории МО городской округ «Долинский».

Площадь участка: 211 га

Муниципальное образование: «Долинский» городской округ

Установить номер рыбоводного участка: № 65-03-09

Вид водопользования – совместное водопользование.

2.3. В соответствии с постановлением Правительства Российской Федерации от 11.11.2014 № 1183 «Об утверждении Правил определения береговых линий (границ водных объектов) и (или) границ частей водных объектов, участков континентального шельфа Российской Федерации и участков исключительной экономической зоны Российской Федерации, признаваемых рыбоводными участками» министерству по рыболовству Сахалинской области в течение 10 рабочих дней после подписания настоящего протокола принять правовой акт, содержащий сведения о рыбоводном участке с указанием его границ, наименования водного объекта, муниципального образования, площади и вида водопользования, предусмотренного Водным кодексом Российской Федерации.

Голосовали: «За» - 6, «Против» - 1 (Галанин Д.А.)

Бобров И.С. в голосовании участия не принимал.

Решение об определении границ рыбоводного участка в части акватории реки Найба, реки Залом, реки Большой-Такой, реки Белая на территории МО городской округ «Долинский» принято.

Заместитель председателя Комиссии



Т.В. Чайкин

Секретарь Комиссии



Ю.С. Николаенко

Члены Комиссии:

Д.А. Галанин



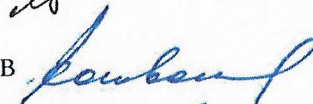
А.Ф. Якуба



И.С. Бобров



Е.Г. Коновалов



Е.И. Рябцев



П.С. Колотушкин



М.Б. Короленко

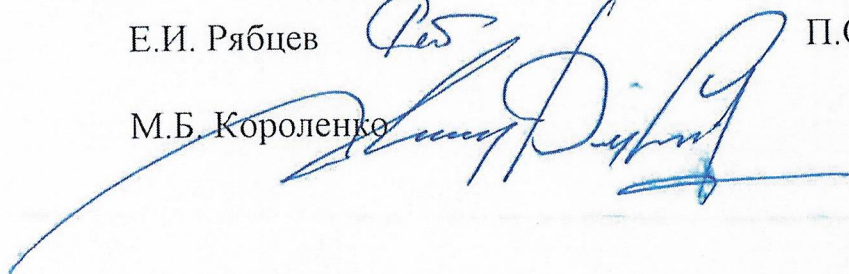


Схема рыбоводного участка в составе части акватории реки Найба (Долинский ГО), часть акватории реки Залом (Долинский ГО), часть акватории реки Белая (Долинский ГО), часть акватории реки Большой Такой (Долинский ГО), часть акватории реки Большой Такой (Южно-Сахалинский ГО), часть акватории реки Березняки (Южно-Сахалинский ГО) для осуществления рыбоводства (аквакультуры) тихоокеанских лососей (кеты)



п/п	N	E	Примечание
1	47°25'29.94"	142°45'36.72"	т1-т6 последовательно соединены по береговой линии;
2	47°24'20.47"	142°47'50.98"	
3	47°20'36.90"	142°46'19.91"	т6-т7 соединены по прямой линии, т7, т8, т9-15 последовательно соединены по береговой линии;
4	47°20'41.61"	142°44'59.08"	
5	47°20'0.91"	142°43'28.69"	т15-т16 соединены по прямой линии, т16, т17, т18, т19 последовательно соединены по береговой линии;
6	47°19'56.96"	142°42'27.02"	
7	47°19'55.82"	142°42'27.70"	т19-т20 соединены по прямой линии, т20, т21, т22 последовательно соединены по береговой линии;
8	47°20'35.69"	142°46'21.47"	
9	47°19'53.45"	142°45'26.84"	т21-т22 соединены по прямой линии, т22-т23 последовательно соединены по береговой линии;
10	47°18'34.13"	142°45'15.04"	
11	47°17'26.50"	142°43'46.13"	т23-т24 последовательно соединены по береговой линии; т24-т1 соединены по прямой линии.
12	47°13'0.77"	142°44'22.82"	
13	47°11'46.95"	142°44'40.33"	
14	47°9'51.83"	142°44'17.83"	
15	47°7'42.05"	142°44'20.74"	
16	47°7'42.04"	142°44'20.83"	
17	47°14'42.45"	142°44'12.31"	
18	47°14'42.14"	142°45'24.20"	
19	47°14'33.80"	142°45'56.96"	
20	47°14'33.87"	142°45'57.05"	
21	47°19'53.78"	142°46'10.34"	
22	47°16'58.86"	142°45'3.30"	
23	47°16'58.78"	142°45'3.53"	
24	47°25'26.81"	142°45'37.38"	

Рыбоводный участок:
 Водный участок: часть акватории реки Найба, часть акватории реки Залом, часть акватории реки Большой Такой, часть акватории реки Белая.
 Соединение точек координат осуществляется по береговой линии водных объектов.
 Площадь: 211 га
 Муниципальное образование: Долинский городской округ, Южно-Сахалинский городской округ
 Вид пользования - совместное водопользование



[Handwritten signature]

Кадастровый инженер Сагон Мун Хак

Лист

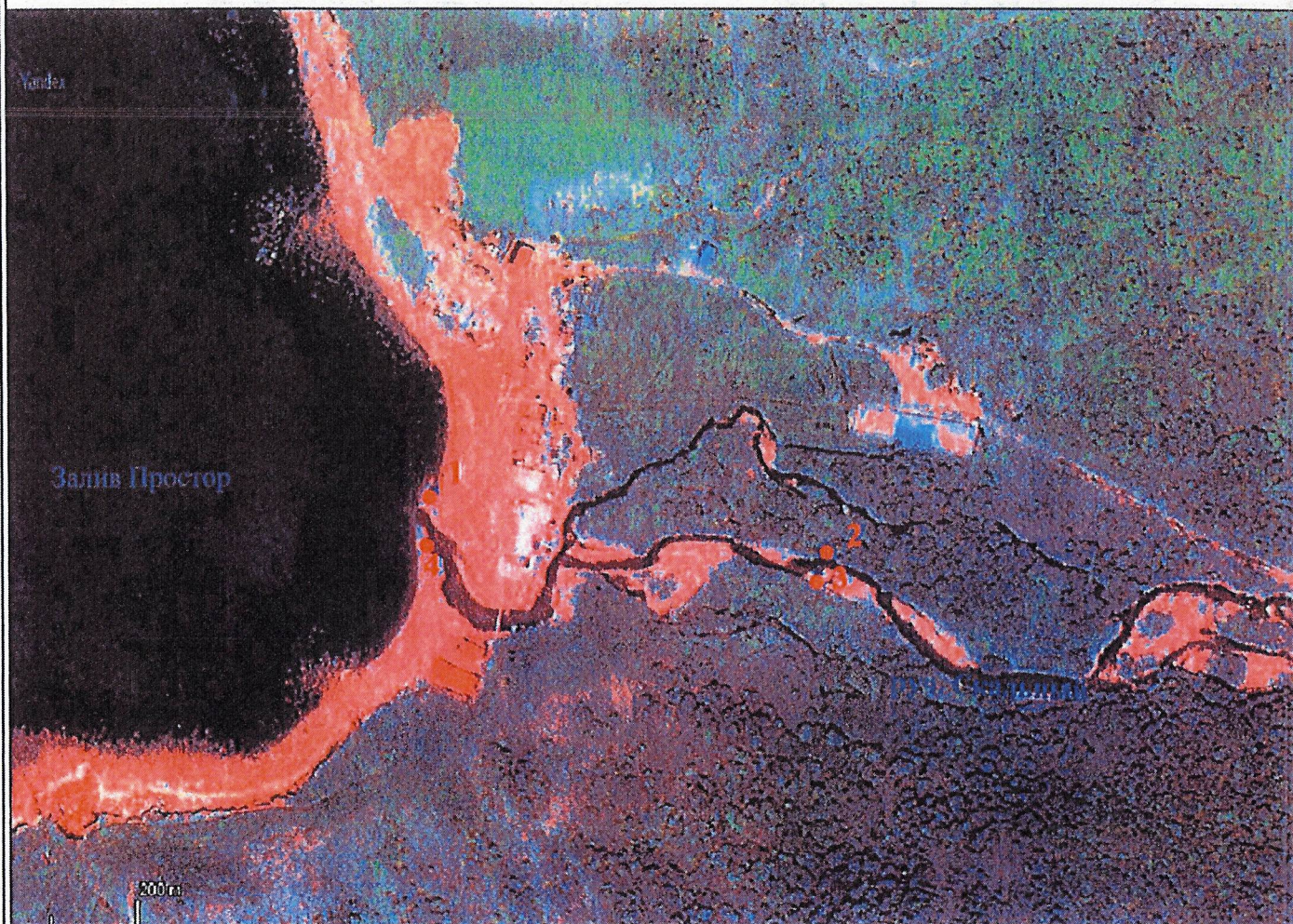
1

Инв. № подл.	Взам. инв. №	Инв. № дубл.	Подп. и дата

Изм.	Кол.уч	Лист	№ док.	Подп.	Дата

Схема границ рыбоводного участка на ручье Скальный

Сахалинская область, Курильский район, остров Итуруп
Система координат: WGS-84



Обозначение характерных точек участка	Географические координаты (WGS-84)	
	Широта	Долгота
1	45°21'38.67"	148°27'39.51"
2	45°21'37.65"	148°27'49.94"
3	45°21'37.21"	148°27'49.72"
4	45°21'37.75"	148°27'39.39"